

# PRÉPARER SES COURS

## Vue Page

La vue page correspond à la présentation en double-page classique de votre manuel. Vous pouvez personnaliser votre manuel en modifiant et sauvegardant les éléments qui vous semblent importants grâce à de nombreuses fonctionnalités. Toutes vos personnalisations seront sauvegardées dans "Mes documents".

The screenshot displays the éducadhoc application interface. At the top, there's a navigation bar with icons for home, library, documents, and shares. Below it, the main content area shows a lesson page with multiple chapters (Chapitre 4, 5, 6, 7, 10, 11) and exercises. A sidebar on the right contains several interactive tools: 'Plein écran', 'Télécharger le manuel', 'Partager', 'Capture d'écran', 'Ajouter aux favoris', 'Imprimer', 'Annoter', and 'Enregistreur audio'. A red arrow points from the 'Capture d'écran' icon in the sidebar to a zoomed-in view of the tool's options, which are numbered 1 through 5.

### 1 Capture d'écran

Faire une capture d'écran sur une zone précise

### 2 Ajouter aux favoris

Ajouter la page aux favoris pour la retrouver et la réutiliser facilement

### 3 Imprimer

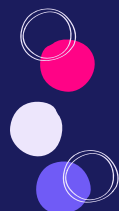
Générer un PDF de la page pour pouvoir l'imprimer depuis votre appareil

### 4 Annoter

Ouvrir les options pour annoter le manuel

### 5 Enregistreur audio

Enregistrer un audio pour compléter le manuel



# PRÉPARER SES COURS

## Vue web

Avec la vue web, disponible sur certains manuels, profitez d'une navigation pleine page adaptée aux supports web. Vous pouvez naviguer simplement en déroulant la fenêtre vers le bas, sauvegarder des éléments, personnaliser votre manuel à votre guise grâce à l'affichage DYS et la fonction "Modifier" pour déplacer les contenus ou remplacer le texte. Toutes vos personnalisations seront sauvegardées dans "Mes documents".

1 **Plein écran**  
Affichage en pleine page du manuel web

2 **Partager**  
Partager la page que vous consultez à une classe, un groupe

3 **Ajouter aux favoris**  
Ajouter la page aux favoris pour la retrouver facilement

4 **Imprimer**  
Générer un PDF de la page pour l'imprimer depuis votre appareil

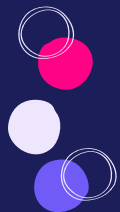
5 **Annoter**  
Ouvrir les options d'annotation du manuel

6 **Enregistreur audio**  
Enregistrer un audio pour transmettre une consigne ou des devoirs

7 **Page modifiée / Page originale**  
Afficher la double page originale du manuel ou la page avec vos modifications

8 **Modifier**  
Modifier selon vos préférences le contenu du manuel (supprimer, ajouter, etc.)

9 **Affichage DYS**  
Modifier l'affichage du manuel pour l'adapter aux troubles DYS (police, taille)

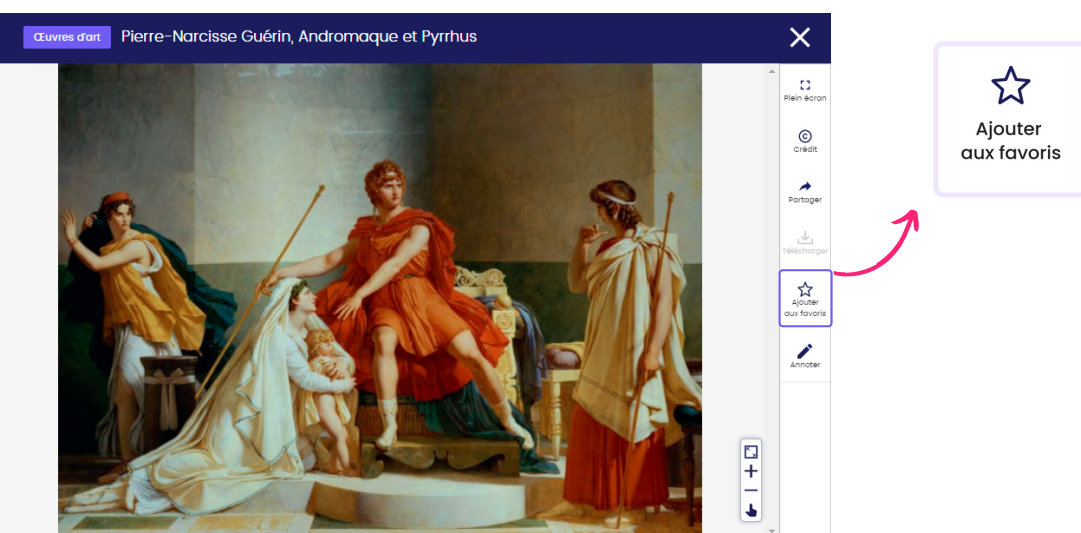


# PRÉPARER SES COURS

L'application éducadhoc vous accompagne dans la préparation de vos cours. Vous pouvez ajouter des favoris, faire des captures d'écran, importer des documents et même créer votre cours directement sur éducadhoc.

## Ajouter des favoris

Depuis un manuel, vous pouvez mettre en favori toutes les ressources qui vous intéressent pour les réutiliser plus tard. Qu'il s'agisse d'une page entière du manuel ou d'une ressource, vous pouvez ajouter des favoris en cliquant simplement sur l'icône ci-dessous.



Lorsque vous cliquez sur le bouton, une fenêtre s'ouvre pour vous permettre de nommer la ressource puis de l'enregistrer.

★ Ajouter aux favoris

Nom du document\* :

Annuler Ajouter

Tous vos favoris sont sauvegardés dans l'onglet "Mes favoris" accessible dans la barre du haut ou bien dans l'espace "Mes documents". Ils sont reconnaissables grâce à l'icône d'étoile.

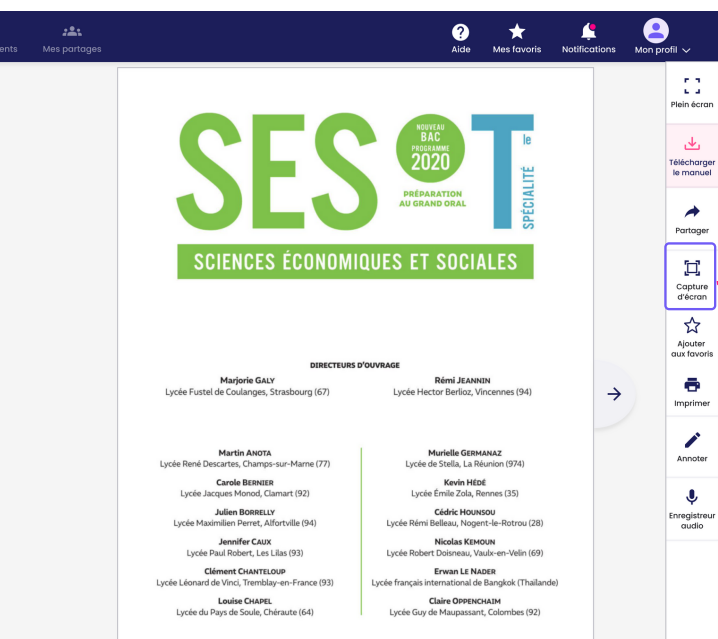




# PRÉPARER SES COURS

## Faire une capture d'écran

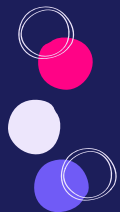
Depuis un manuel, vous pouvez réaliser des captures d'écran sur les parties du manuel qui vous intéressent.



Cliquez sur le bouton "Capture d'écran" dans la barre d'outils. Un cadre s'affiche sur la page pour vous permettre de sélectionner la zone à enregistrer. Utilisez les carrés situés dans les angles pour déplacer la zone. Une fois terminé, cliquez sur "Enregistrer". Une fenêtre s'ouvre pour vous permettre de nommer la capture.

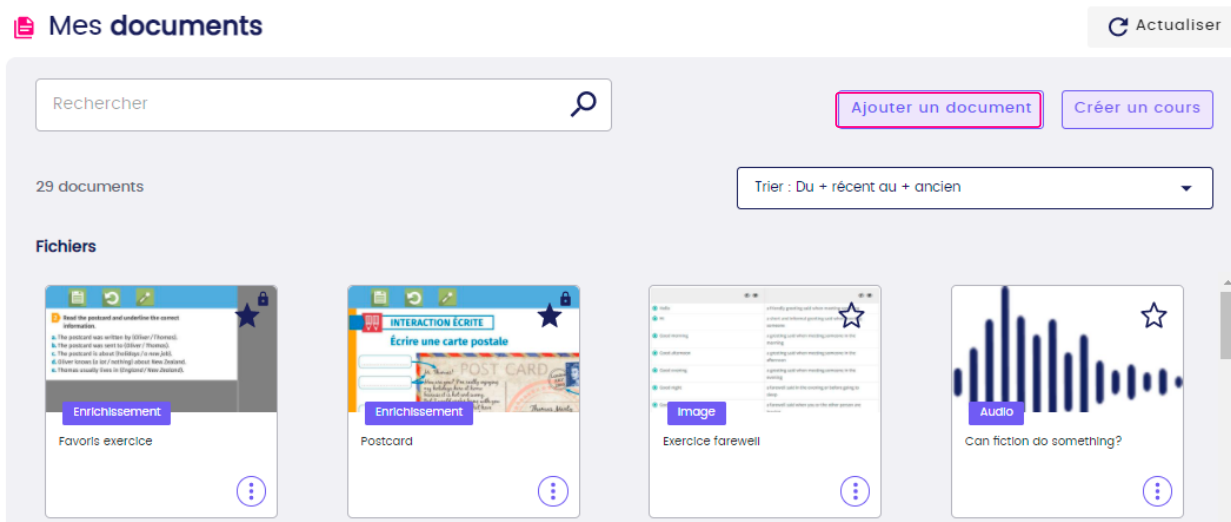


Toutes vos captures sont sauvegardées dans l'espace "Mes documents" accessible dans le menu du haut.



# PRÉPARER SES COURS

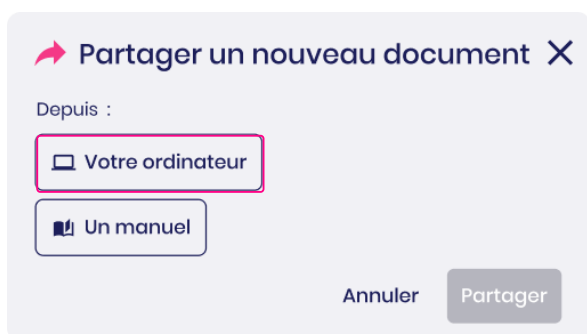
Depuis l'espace "Mes documents", vous pouvez importer des documents personnels depuis votre appareil ou des ressources de vos manuels.



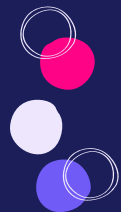
Cliquez sur le bouton "Ajouter un document", une fenêtre s'ouvre pour vous permettre de choisir le document à importer. Vous pouvez choisir un document depuis votre appareil ou depuis vos manuels.

## Importer un document personnel

Cliquez sur "Votre ordinateur" pour accéder aux dossiers personnels de votre appareil. Sélectionnez le fichier à importer.



Nommez le document et cliquez sur "Ajouter". Une notification vous informe que le fichier a bien été importé qu'il est sauvegardé dans l'espace "Mes documents".




# PRÉPARER SES COURS

## Importer une ressource d'un manuel


Cliquez sur "Un manuel" pour accéder à vos manuels. Sélectionnez le manuel de votre choix, puis le fichier à importer.

Ma bibliothèque ✕

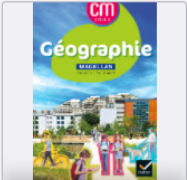
Choisissez un manuel




... MO - Expire le 31/03/2022.  
Barbazo Cahier d'Algo  
Mathématiques terminales -  
Manuel numéri...



... MO - Expire le 31/03/2022.  
In Full Swing Tile - Anglais  
Ed.2020 - Manuel numérique  
élève / ...



... MO - Expire le 01/03/2023  
Magellan Géographie cycle  
3 - Ed. 2021 - Manuel  
numérique ense...



... MO - Expire le 31/03/2022.  
En situation Management  
Sciences de gestion et  
numérique - Ma...

Vous avez la possibilité d'utiliser la barre de recherche ou les filtres à votre disposition pour trouver le fichier qui vous convient.

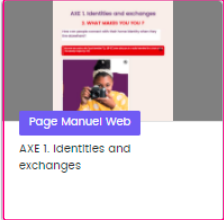
Rechercher

**Filtres**

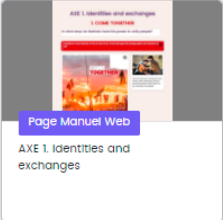
Manuel Web  Nature

1954 ressources


**Ressources**




Page Manuel Web  
AXE 1. Identities and  
exchanges



Page Manuel Web  
AXE 1. Identities and  
exchanges



Page Manuel Web  
AXE 2. Private and public  
space



Page Manuel Web  
AXE 2. Private and public  
space

 **Ajouter un document** ✕

 Exercice division  
PDF ✕

Annuler

Cliquez sur "Ajouter". Une notification vous informe que la ressource a bien été importée et qu'elle est sauvegardée dans l'espace "Mes documents".