

TÉLÉCHARGER LE MANUEL

Afin d'utiliser votre manuel numérique sans connexion internet, vous pouvez le télécharger sur votre application éducadhoc. Pour cela, il faut au préalable installer l'application sur votre ordinateur, smartphone ou tablette.

Je n'ai pas encore installé l'application

Ouvrez le manuel de votre choix et cliquez sur l'option "Télécharger le manuel" disponible dans le menu à droite.

The screenshot shows the interface of the éducadhoc website. On the left, there's a sidebar with navigation icons and a '1665 Molière Dom Juan' header. The main content area displays the text of the play, including Acte V, scène 6. On the right, there's a sidebar with a 'Télécharger le manuel' button highlighted in red. A red arrow points from this button to a larger, semi-transparent red button with a download icon and the text 'Télécharger le manuel'.

La fenêtre ci-dessous apparaît. Sélectionnez «Installer l'application» pour lancer le téléchargement de l'application et suivez le processus d'installation.

Une fois terminé, retournez sur éducadhoc en ligne et cliquez sur «Ouvrir l'application». Vous êtes connecté automatiquement à l'application éducadhoc. Le téléchargement du manuel se lance directement.

Télécharger le manuel ✕

Je n'ai pas encore l'application éducadhoc

Installer l'application

J'ai déjà l'application éducadhoc

Ouvrir l'application

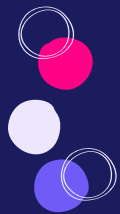
Installation du manuel

Histoire 11e, éd. 2020. Manuel numérique PREMIUM enseignant

Téléchargement : en cours

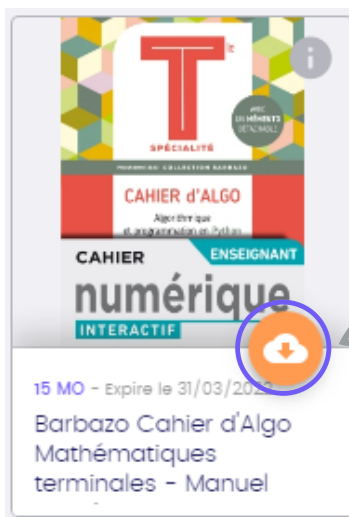
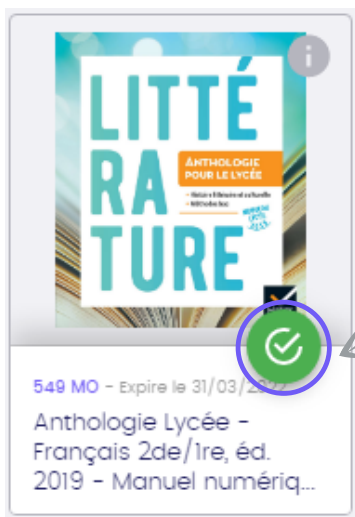
Progression globale (1/1)

Annuler



TÉLÉCHARGER LE MANUEL

Votre manuel est désormais disponible dans votre bibliothèque et prêt à être consulté hors connexion. Vous pouvez le reconnaître au pictogramme vert confirmant que le manuel est téléchargé.



J'ai déjà installé l'application éducadhoc

Ouvrez le manuel de votre choix sur éducadhoc et cliquez sur l'option "Télécharger le manuel" disponible dans le menu à droite.

1665 Molière Dom Juan

Dom Juan a accepté de dîner avec la statue du Commandeur qu'il a tué. Avant cette scène, il a fait croire à son père puis à Dom Carlos, le frère d'Elvire qu'il a déshonorée, qu'il est devenu un bon chrétien.

« Rien n'est capable de m'imprimer de la terreur »

Acte V, scène 4
DOM JUAN, SGANARELLE

SGANARELLE. – Monsieur, quel diable de style prenez-vous là ? Ceci est bien pis que le reste, et je vous aimerais bien mieux encore comme vous étiez auparavant. J'aurais toujours de votre salut ; mais c'est maintenant que j'en désespère ; et je crois que le Ciel, qui vous a souffert jusques ici, ne pourra souffrir du tout cette dernière horreur.

DOM JUAN. – Va, va, le Ciel n'est pas si exact que tu penses ; et si toutes les fois que les hommes...

SGANARELLE, apprenant un spectre. – Ah ! Monsieur, c'est le Ciel qui vous parle, et c'est un avis qu'il vous donne.

DOM JUAN. – Si le Ciel me donne un avis, il faut qu'il parle un peu plus clairement, s'il veut que je l'entende.

Acte V, scène 5
DOM JUAN, UN SPECTRE en femme voilée, SGANARELLE

LE SPECTRE. – Dom Juan n'a plus qu'un moment à pouvoir profiter de la miséricorde du Ciel ; et s'il ne se repent ici, sa perte est résolue.

SGANARELLE. – Entendez-vous, Monsieur ?

DOM JUAN. – Qui ose tenir ces paroles ? Je crois connaître cette voix.

SGANARELLE. – Ah ! Monsieur, c'est un spectre ; je le reconnais au marcher.

DOM JUAN. – Spectre, fantôme, ou diable, je veux voir ce que c'est. Le Spectre change de figure et représente le Temps avec sa faux à la main.

SGANARELLE. – O Ciel ! voyez-vous, Monsieur, ce changement de figure ?

DOM JUAN. – Non, non, rien n'est capable de m'imprimer de la terreur, et je veux éprouver avec mon épée si c'est un corps ou un esprit.

Le Spectre s'enfuit dans le temps que Dom Juan le veut frapper.

1665

Les réécritures du mythe

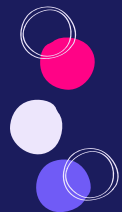
Célé par le dramaturge espagnol Tirso de Molina, le personnage de Dom Juan, élevé au rang de mythe, inspire de nombreux artistes : Mazar (Don Giovanni, 1957) ; Baz Luhrmann (Le Don Juan aux Enfers, 2013). En 1991, Eric Emmanuel Schmitt a rendu le personnage essentiellement antirégime dans sa pièce de théâtre La Nuit de Valognes (p. 417).

QUESTIONS

- 1- Quels problèmes de représentation ce dévouement pose-t-il ? Analyser les didascalies externes et internes.
- 2- Quelles sont les modalités de dramaturge utilisées ?
- 3- Montrez que ce dévouement est baroque.

1. Référence au message que Dom Juan vient de faire à son père.
2. Exact : intrin.
3. Jugés choquants, ces mots ont été retirés de la deuxième représentation de Dom Juan.

Télécharger le manuel



TÉLÉCHARGER LE MANUEL

La fenêtre ci-dessous apparaît. Sélectionnez «Ouvrir l'application» pour lancer le téléchargement de votre manuel. Vous êtes alors connectés automatiquement à l'application éducadhoc installée sur votre appareil. Le téléchargement du manuel se lance directement.

↓ Télécharger le manuel


Je n'ai pas encore l'application éducadhoc

Installer l'application

J'ai déjà l'application éducadhoc

Ouvrir l'application

Installation du manuel



Histoire Tle, éd. 2020. Manuel numérique PREMIUM enseignant

Téléchargement : en cours

Progression globale (1/1)

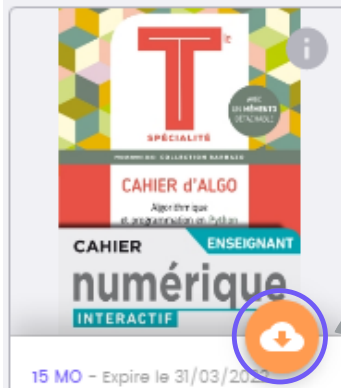
Annuler

Votre manuel est désormais disponible dans votre bibliothèque et prêt à être consulté hors connexion. Vous pouvez le reconnaître au pictogramme vert confirmant que le manuel est téléchargé.



549 MO - Expire le 31/03/2020

Anthologie Lycée - Français 2de/1re, éd. 2019 - Manuel numériq...



15 MO - Expire le 31/03/2020

Barbazo Cahier d'Algo Mathématiques terminales - Manuel