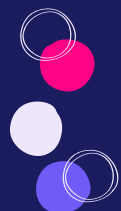


VIDÉOPROJETER LE MANUEL

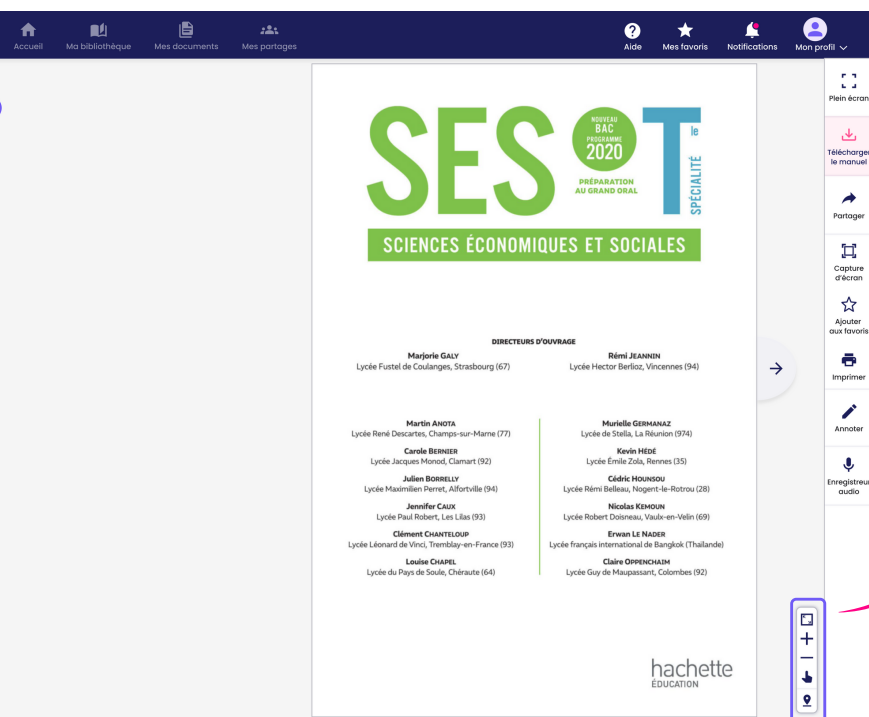
Pour afficher votre manuel en pleine page, vous pouvez utiliser la fonctionnalité "Plein écran" disponible dans la barre d'outils de vos manuels. Cette dernière permet de s'affranchir de tous les menus afin de vous concentrer sur l'essentiel.

Pour l'utiliser, cliquez sur l'icône "Plein écran". La double page prend alors tout l'espace et la barre d'outils ne présente que les fonctionnalités essentielles : quitter le mode plein écran et annoter. Vous pouvez donc utiliser l'annotation en visualisation classique ou en mode plein écran.



VIDÉOPROJETER LE MANUEL

Lorsque vous projetez votre manuel numérique, vous pouvez utiliser les fonctionnalités suivantes pour naviguer plus facilement et mettre en avant certaines zones du manuel.



1 Réinitialiser la vue

Après avoir zoomé une zone, réinitialisez la vue pour revenir à la taille originale du manuel numérique

2 Zoomer

Agrandir une zone ou une ressource du manuel autant que vous le souhaitez

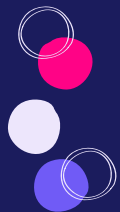
3 Dézoomer

Réduire une zone ou une ressource du manuel

4 Déplacer la zone écran

Déplacer la zone projetée avec votre souris

Cette barre de projection est également disponible sur les ressources du manuel. Ouvrez les ressources du manuel et utilisez le zoom pour les agrandir autant que souhaité.

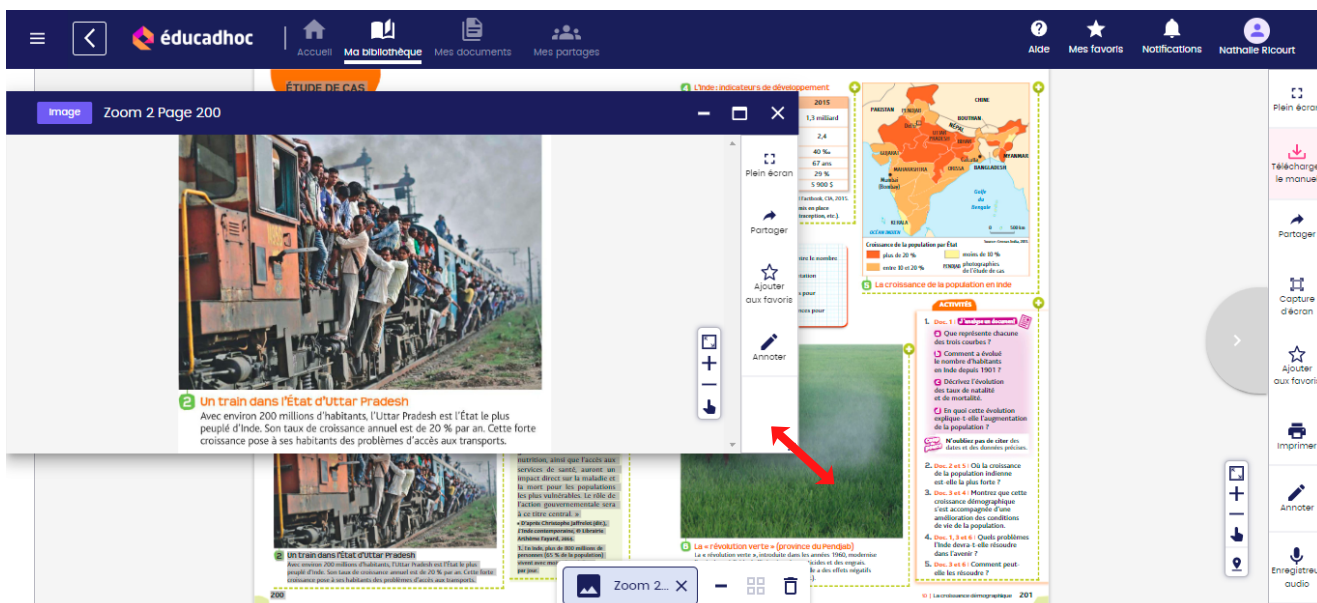


VIDÉOPROJETER LE MANUEL

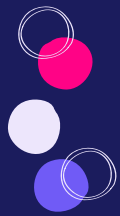
Sur éducadhoc, vous pouvez afficher plusieurs documents en simultanément. Idéal lors de la vidéoprojection pour comparer des ressources ou réaliser des exercices avec vos élèves. Utilisez les ressources provenant de vos différents manuels, de l'espace "Mes documents" ou bien vos ressources personnelles ! Cliquez simplement sur vos ressources pour les ouvrir et les déplacer sur l'écran.



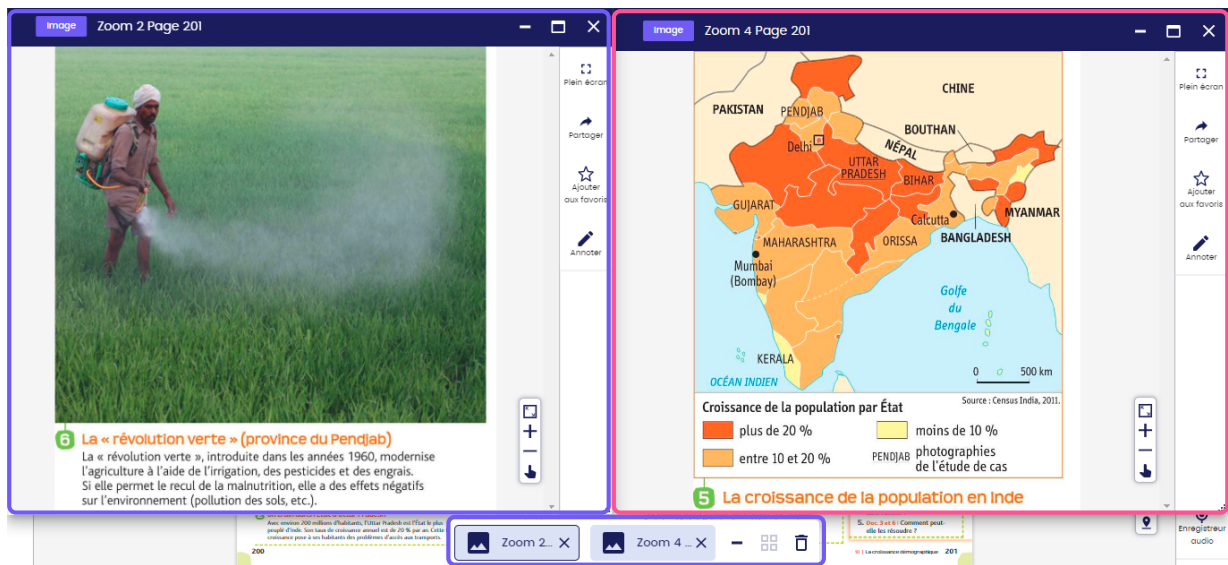
En haut à droite de la ressource se trouve des icônes pour réduire, minimiser ou fermer la fenêtre. Réduire permet de masquer la ressource mais de la conserver en bas de page, pour être réouverte à tout moment. Minimiser permet d'ajuster et déplacer la ressource sur l'écran. Pour en modifier la taille, cliquez sur le coin en bas à droite du document et étirez-le à l'aide de la flèche qui apparaît.



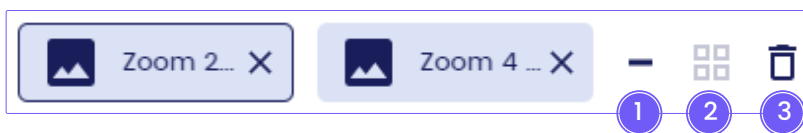
Vous pouvez ensuite ouvrir vos autres ressources pour les afficher en simultanément.



VIDÉOPROJETER LE MANUEL



Toutes les ressources ouvertes sont stockées en bas de page dans la barre qui s'affiche. Cliquez sur la ressource pour l'ouvrir ou sur la croix pour la fermer. Vous pouvez également agir sur toutes les ressources conservées en même temps.



- 1 Réduire toutes les fenêtres ouvertes
- 2 Afficher toutes les fenêtres stockées
- 3 Fermer toutes les fenêtres

Toutes les ressources affichées à l'écran peuvent être annoter, partager ou mise en favori. Vous pouvez annoter une seule ressource à la fois en utilisant la barre d'outils de cette dernière. Lors de l'annotation d'un document, les autres barres d'outils deviennent grisée. Une fois vos personnalisations terminées, fermez la barre d'annotation pour pouvoir annoter un autre document.

