

PERSONNALISER LE MANUEL

Vue Web

Dans la vue web de votre manuel, vous pouvez vous approprier le contenu du manuel et changer l'affichage. Avec le mode « DYS », la lecture du contenu est facilitée puisque vous avez la main sur la taille et la police du texte pour l'adapter aux besoins de vos élèves.

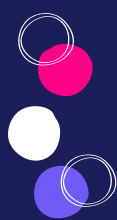
Affichage DYS

The screenshot shows the 'educad hoc' web interface. The main content area displays a manual page titled 'Thème 1FRAGILITÉS DES DÉMOCRATIES, TOTALITARISMES ET SECONDE GUERRE MONDIALE (1929-1945) > 1 L'impact de la crise de 1929 > Point de passage - Les conséquences de la crise de 1929 en Amérique latine'. A 'Point de passage' button is visible. Below it, the section 'Les conséquences de la crise de 1929 en Amérique latine' is shown with two cards: '1 La crise économique en Amérique latine' and '4 L'Amérique latine dans la crise de 1929'. The right sidebar contains various utility buttons, with the 'DYS Affichage' button highlighted in pink and a pink arrow pointing to it.

Lorsque vous utilisez l'affichage modifiable DYS, vous pouvez modifier selon vos préférences la taille de la police, les espaces textuels et le type de police.

The 'DYS Affichage' settings menu is shown, featuring three sections: 'Taille de la police' with 'A↓' and 'A↑' buttons; 'Texte' with '≡', '↕', and 'U' buttons; and 'Type de police' with 'DYS' and 'Luciole' buttons.

Pour ouvrir les options de l'affichage DYS, cliquez sur le bouton dans la barre d'outil. La fenêtre ci-contre s'ouvre. Pour quitter le mode DYS, cliquez de nouveau sur le bouton "Affichage DYS".



PERSONNALISER LE MANUEL

Vue Web



1 Augmenter ou réduire la taille de la police

2 Justifier le texte

3 Accroître l'espace entre les lignes du texte

4 Souligner les titres

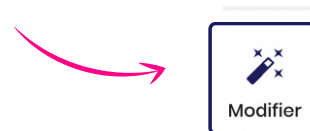
5 Modifier la police en "DYS"

6 Modifier par la police par "Luciole"

Lorsque vous utilisez l'affichage modifiable **DYS**, vous modifiez l'ensemble de l'application. Si vous souhaitez revenir à la vue initiale, modifiez les changements apportés. Ceux-ci sont indiqués par des notifications de couleur rose sur la fenêtre dédiée.

Modifier le manuel

Sur votre manuel web, vous pouvez modifier le contenu, en ajouter ou encore ajuster l'ordre des éléments. La fonction "Modifier" vous permet de construire votre propre cours à partir des ressources du manuel numérique en les complétant avec vos propres ressources.



Cliquez sur le bouton "Modifier". Une page s'ouvre sous forme de document pour vous permettre de modifier le contenu. Pour enregistrer et retrouver vos modifications, vous devez nommer le document et spécifier sa nature.

Personnaliser la page

Informations

Pour retrouver facilement votre document dans le Bureau renseignez un titre et une nature de document.

Nom du document
Point de passage - Les conséquences de l'Amérique Latine

Nature du document (ex : devoir, cours)

Contenu

+ ajouter un bloc

Point de passage

Les conséquences de la crise de 1929 en Amérique latine

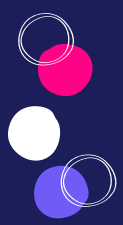
1 La crise économique en Amérique latine

« Une autre particularité [...] est le fait que la plupart des pays de l'Amérique latine ne fournissent qu'un, deux, ou trois produits au commerce d'exportation : 71 % des exportations du Brésil consistent en café, 77 % de celles de la Bolivie en étain, 77 % de celles de Cuba en sucre, 70 % de celles du Chili en nitrate ; si l'on prend le nitrate et le cuivre combinés, la proportion pour ce dernier pays s'élève à 83 % des exportations [...]. La chute des exportations, la diminution des revenus publics ont augmenté les difficultés dans lesquelles se trouve le gouvernement pour l'obtention des fonds nécessaires à couvrir ses dépenses et à assurer le service de la dette publique. De nombreux ouvriers engagés pour l'exécution des travaux projetés, durent être renvoyés. Il en fut de même pour ceux qui se trouvaient occupés à la production des articles formant la base même du commerce d'exportation, c'est-à-dire la dépression, chute des salaires et chômage. Tous les événements malheureux relatés plus haut entraîneront un mécontentement économique et politique général [...]. Les pays de l'Amérique latine passeront par une période extrêmement difficile. Les

4 L'Amérique latine dans la crise de 1929

ÉTATS-UNIS
MEXIQUE
GUATEMALA
EL SALVADOR
HONDURAS
COSTA RICA
NICARAGUA
PAYS-BAS
COLUMBIE
CUBA
DOMINIQUE
SAÏTI
DOMINICAINE
Océan ATLANTIQUE

L'effondrement économique
Baisse de la production (PNB)
de 0 à 15 %
de 15 à 30,5 %
Abandon de l'étalon-or (1929-1933)
Chute des exportations
de 0 à 30 %



PERSONNALISER LE MANUEL

Vue Web

Informations

Pour retrouver facilement votre document dans le Bureau renseignez un titre et une nature de document.

Nom du document
Nouveau Document

Nature du document (ex : devoir, cours)

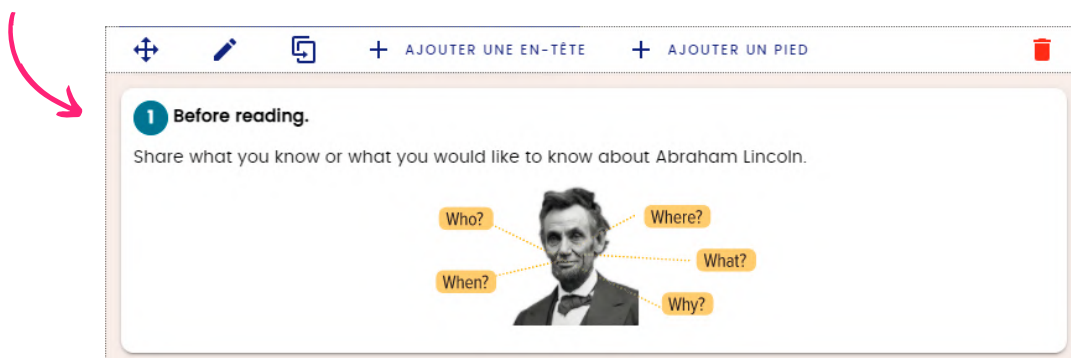
- 1 Nommer le document
- 2 Spécifier sa nature pour le retrouver plus facilement (cours, exercice..)

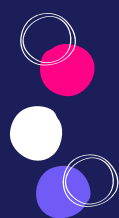
En positionnant votre souris sur l'un des blocs de contenu, vous avez alors cette barre d'outil qui apparaît pour vous permettre d'effectuer certaines modifications.



- 3 Déplacer les blocs de textes
- 4 Configurer le bloc de texte (couleur, forme, taille, en-tête et pied du bloc)
- 5 Dupliquer le bloc de texte
- 6 Ajouter une en-tête à votre bloc de texte
- 7 Ajouter un pied à votre bloc de texte
- 8 Supprimer le bloc de texte

Dans chaque bloc, vous avez la main sur le texte et son organisation. Lorsque vous cliquez sur le texte d'un bloc, vous pouvez le modifier comme vous le souhaitez.





PERSONNALISER LE MANUEL

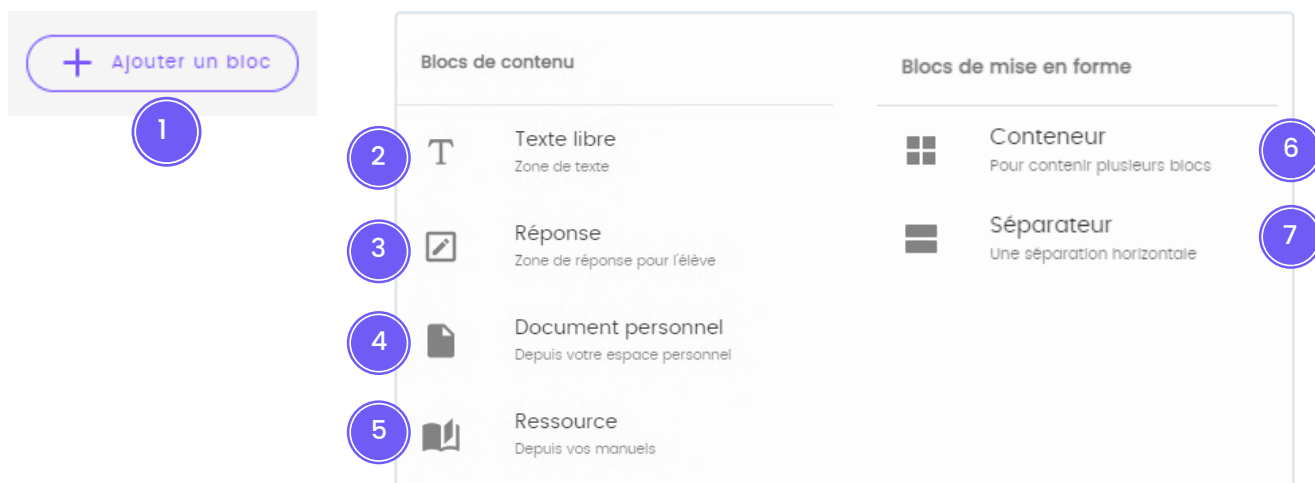
Vue Web

Un menu apparaît en haut pour vous permettre d'effectuer vos modifications.



- | | | | |
|---|--|----|---|
| 1 | Mettre le texte en gras | 7 | Numéroter le paragraphe ou la ligne |
| 2 | Mettre le texte en italique | 8 | Ajouter une puce |
| 3 | Souligner le texte | 9 | Aligner le texte |
| 4 | Surligner le texte | 10 | Ajouter ou retirer un alinéa |
| 5 | Mettre le texte en indice ou en exposant | 11 | Ajouter à un mot ou une phrase un lien de redirection |
| 6 | Mettre le texte en titre ou sous-titre | | |

La modification du manuel en vue web vous permet également d'ajouter des blocs directement dans la page consultée. Lorsque vous ajoutez un bloc de texte, vous pouvez l'organiser comme vous le souhaitez et y ajouter du contenu provenant du manuel ou de vos propres ressources.



- | | | | |
|---|---|---|---|
| 1 | Ajouter un bloc | 5 | Ajouter une ressource des manuels |
| 2 | Ajouter une zone de texte | 6 | Permet d'insérer plusieurs blocs dans la mise en page |
| 3 | Ajouter une zone de réponse pour les élèves | 7 | Permet d'ajouter une séparation entre les blocs |
| 4 | Ajouter un document personnel | | |

Vous pouvez à tout moment revenir à la vue initiale de votre manuel en cliquant sur le bouton "Page originale" permettant d'alterner la page originale et la page modifiée avec vos changements.

