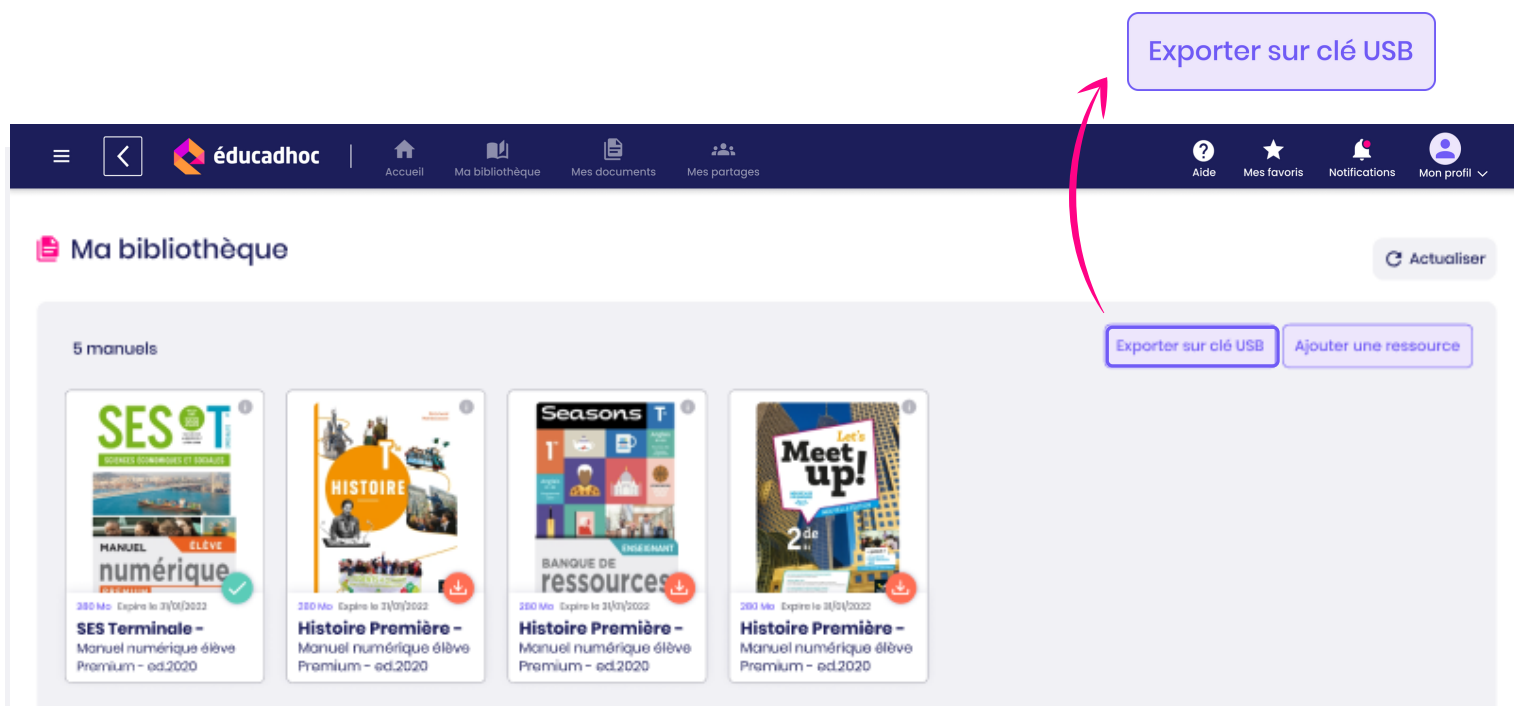


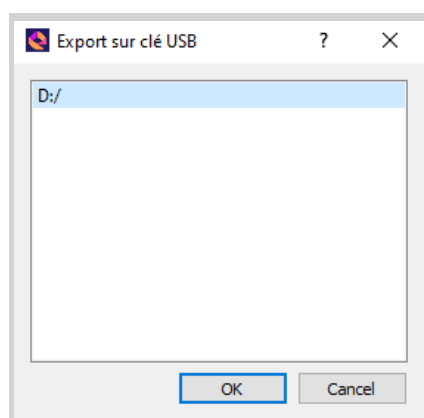
EXPORTER LE MANUEL SUR CLÉ USB

Afin d'utiliser votre manuel numérique en mobilité, vous pouvez l'exporter sur clé USB. Cette option est accessible sur l'application éducadhoc version PC (Windows), que vous devez au préalable télécharger sur votre ordinateur.

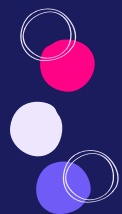


Ouvrez l'application éducadhoc installée sur votre ordinateur et rendez-vous dans **Ma bibliothèque**. Cliquez sur le bouton "Exporter sur clé USB". Une fenêtre apparaît pour vous permettre de rechercher la clé USB où vous souhaitez exporter vos manuels.

Emplacement USB

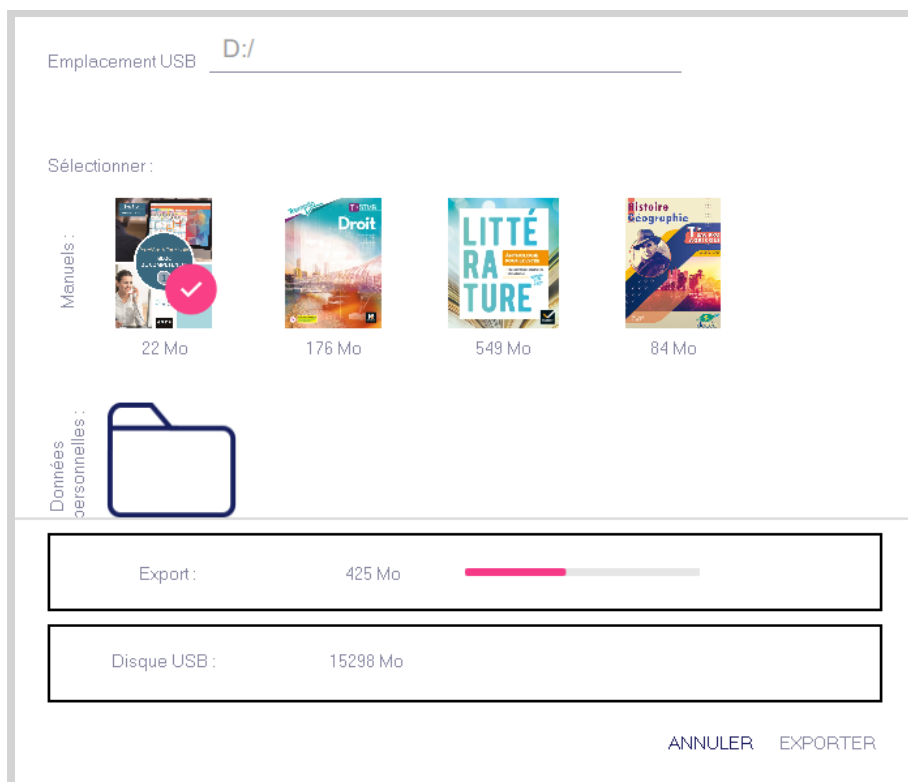


Choisissez la clé USB branchée à votre ordinateur.

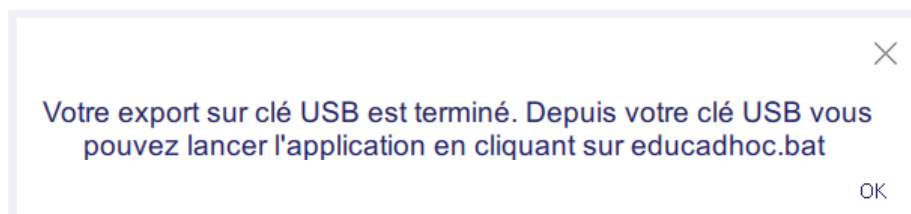


EXPORTER LE MANUEL SUR CLÉ USB

Une fenêtre s'affiche pour vous permettre de choisir les manuels à exporter.



Sélectionnez les manuels en cliquant dessus puis cliquez sur "Exporter". Un temps d'export est nécessaire, assurez-vous d'avoir une bonne connexion internet pour réussir votre export. Il vous est également possible d'exporter les personnalisations faites sur votre manuel en cliquant sur le dossier "Données personnelles". Une fois l'export terminé, la fenêtre ci-dessous apparaît.



Fermez l'application educad hoc. Vos manuels numériques sont désormais enregistrés sur votre clé USB et vous pouvez y accéder en ouvrant le fichier Educad hoc.bat qui s'y trouve. Lorsque vous ouvrez le fichier, vous êtes automatiquement connecté à l'application et pouvez accéder à vos manuels numériques depuis votre clé USB sans connexion internet.

